



Comune di Angolo Terme

Provincia di Brescia

Componente geologica, idrogeologica e sismica
del Piano di Governo del Territorio
AGGIORNAMENTO DELLA COMPONENTE SISMICA

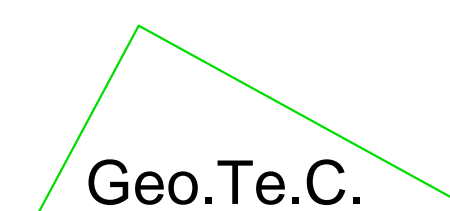
Carta di fattibilità geologica

Tavola 4g

1:2.000

Dicembre 2018

Dr. geol. Fabio Alberti



Geologia Tecnica Camuna
Studio associato - tel/fax 0364 533637
Via Albera 3 - Darfo Boario Terme (BS)
e-mail: info@geotec-studio.it

Legenda

Classi di fattibilità geologica delle azioni di piano

1 CLASSE 1: FATTIBILITA' SENZA PARTICOLARI LIMITAZIONI

2 CLASSE 2: FATTIBILITA' CON MODESTE LIMITAZIONI

Problematiche individuate:

2g Aree con terreni aventi caratteristiche geotecniche mediocri

2d Aree poco accivi e/o potenzialmente interessate direttamente o indirettamente da problemi di stabilità

3 CLASSE 3: FATTIBILITA' CON CONSISTENTI LIMITAZIONI

Problematiche individuate:

3p Aree con riporti di materiale

3i Aree accivi e/o interessate direttamente o indirettamente da problemi di stabilità

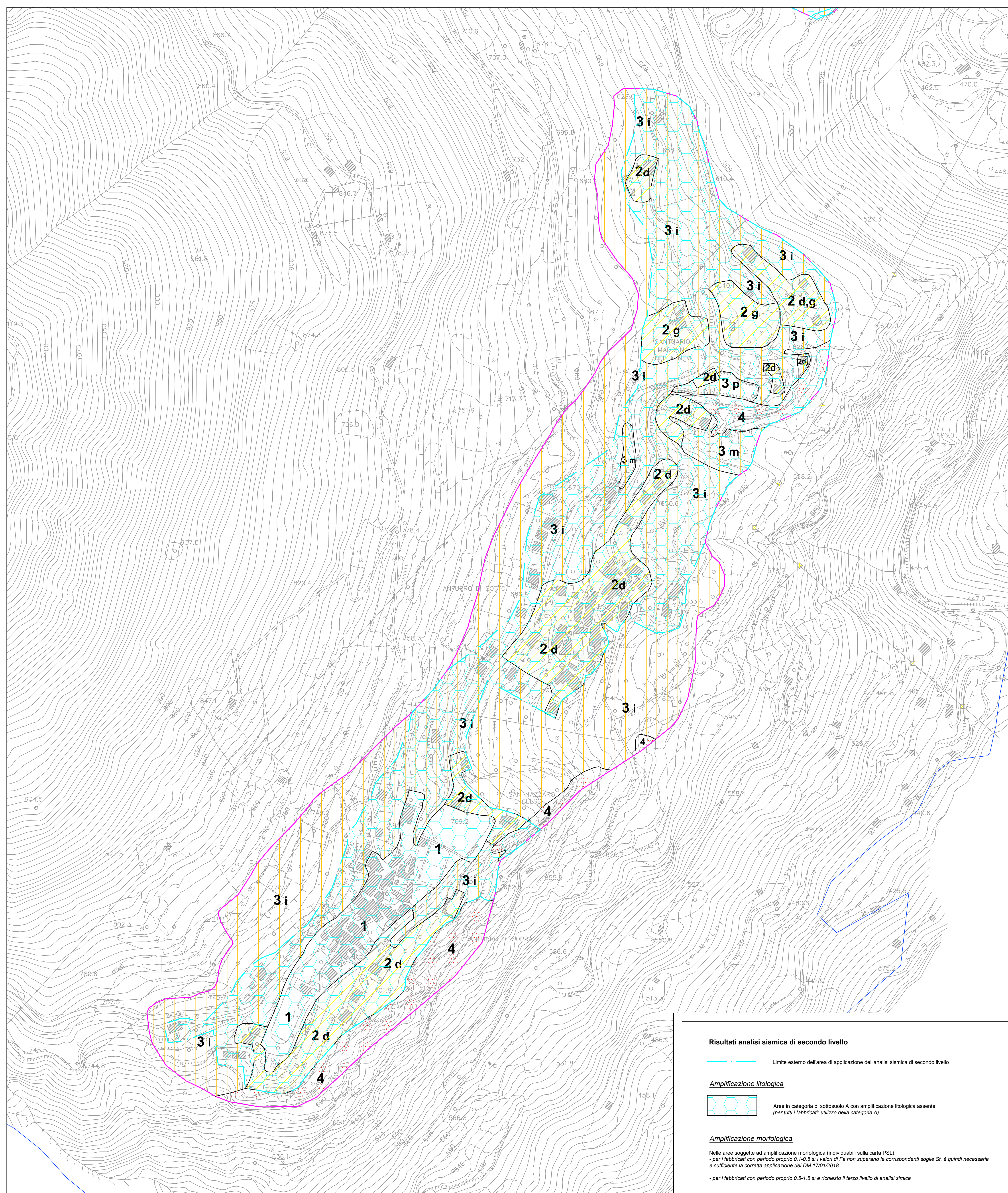
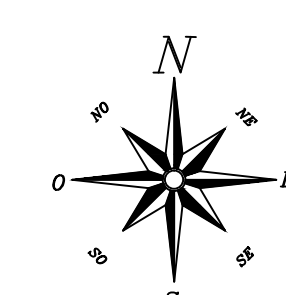
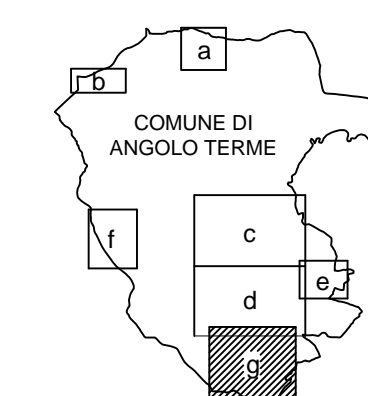
3m Aree potenzialmente interessabili da crolli di massi con pericolosità bassa

4 CLASSE 4: FATTIBILITA' CON GRAVI LIMITAZIONI

— Limite delle aree soggette a perimetrazione della fattibilità alla scala 1:2.000

— Confine comunale

Inquadramento scala 1:150.000 degli allegati scala 1:2.000



Risultati analisi sismica di secondo livello

— Limite esterno dell'area di applicazione dell'analisi sismica di secondo livello

Amplificazione litologica

— Aree in categoria di sottosuolo A con amplificazione litologica assente (per tutti i fabbricati: utilizzo della categoria A)

Amplificazione morfologica

Nelle aree soggette ad amplificazione morfologica (individuabili sulla carta PSL):
- per i fabbricati con periodo proprio 0,1-0,5 s: i valori di Fa non superano le corrispondenti soglie St; è quindi necessaria e sufficiente la corretta applicazione del DM 17/11/2018
- per i fabbricati con periodo proprio 0,5-1,5 s: è richiesto il terzo livello di analisi sismica